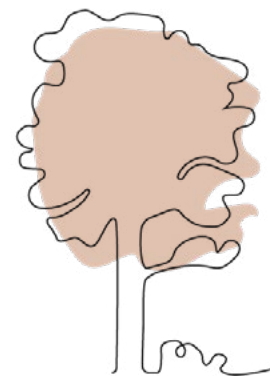


Nos REVÊTEMENTS DE SOL



Pour aménager votre accès carrossable, plusieurs possibilités s'offrent à vous :

- Les structures alvéolées remplies de graviers (**ECCOgravel®**)
- L'enrobé
- Les pavés
- La résine

« Vous souhaitez donner un aspect naturel à votre accès ? »

Le gravier est une alternative pratique et économique. Cependant, vous craignez que la marche ne soit pas confortable, que des ornières se forment au lieu de passage des roues de votre véhicule et que les graviers soient chassés... Ces désagréments peuvent être évités en utilisant un stabilisateur de gravier. Grâce à leur structure en nid d'abeilles pourvue d'un géotextile fixé thermiquement et perméable à l'eau, les dalles **ECCOgravel®** stabilisent le gravier de manière propre et esthétique. Ainsi, piétons, vélos, poussettes ou voitures ne s'enfoncent plus dans les graviers et votre accès reste drainant (jamais de flaques d'eau). Bordée de chaînettes en pavés pour éviter l'éparpillement des graviers en limite de l'aménagement, votre allée sera personnalisée par la couleur des graviers et bordures choisis.

« Vous préférez un revêtement économique, confortable, efficace et demandant un minimum d'entretien ? »

L'enrobé est la solution qui vous conviendra. Si vous souhaitez ajouter une touche personnelle à votre accès, nous vous proposerons l'ajout de chaînettes ou motifs décoratifs en pavés de la couleur de votre choix.

« Vous avez envie d'un aménagement plus raffiné, apportant une réelle valeur ajoutée à votre maison ? »

Vous trouverez votre bonheur dans la large gamme de pavés avec lesquels nous travaillons. Des pavés en pierre naturelle (granit, gneiss, grès, pierre bleue...) à ceux en béton, le choix qui s'offre à vous est grand ! Nous vous présenterons 3 grands types de pavés :

- **Monoformat** : les pavés ont tous la même taille et sont posés en ligne ou en quinconce
- **Largeur identique mais longueur variable** : ces pavés sont posés en bande mais on ne retrouve pas de quinconce régulière puisqu'ils sont de largeurs différentes. L'aspect final évoque les anciens pavés de voirie. Ils soulignent le charme des demeures anciennes.
- **Multiformat** : les pavés sont de formats différents (3 à 7 modules selon les fabricants) et permettent alors de nombreuses combinaisons de pose, modifiant la perception de l'espace.

Une fois votre choix arrêté sur le format, nous vous aiderons à définir la couleur (unie ou nuancée) et l'aspect (vieilli ou moderne)...

« Vous aimez l'aspect naturel des graviers mais ne voulez pas en ramener dans la maison ? Vous aimez l'aspect de l'enrobé mais avez envie d'un revêtement écologique, de couleurs différentes et drainant ? »

La résine est le produit qu'il vous faut ! Ce revêtement est constitué de gravillons dont vous choisissez la couleur, mélangés à de la résine incolore, entièrement perméable à l'eau. Il supprime donc les risques de flaques dans votre allée, tout en permettant un retour de l'eau aux nappes phréatiques par infiltration. Pour aménager votre **accès piétonnier**, vous pouvez choisir parmi les matériaux précités ou opter pour d'autres produits non carrossables tels que les dallages, piquets d'ardoise, traverses en bois...

